



# Délimitation des zones humides

Projet de création du crématorium du  
"Nouveau cimetière"

## Rappels réglementaires et théoriques

### Critère "sol"

#### Documents juridiques clés :

Arrêté du 24 juin 2008 modifié par l'arrêté du 01 octobre 2009 et circulaire du 18 janvier 2010 en application des articles L214-7-1 et R211-108 du code de l'environnement.

#### Définition réglementaire des zones humides :

Selon l'article L. 211-1 du code de l'environnement : « on entend par zone humide les terrains, exploités ou non, habituellement inondés ou gorgés d'eau douce, salée ou saumâtre de façon permanente ou temporaire, ou dont la végétation, quand elle existe, y est dominée par des plantes hygrophiles pendant au moins une partie de l'année ».

Conformément à l'arrêté du 24 juin 2008, une zone est considérée comme humide si elle présente (1) une végétation caractéristique des zones humides (telle que définie dans l'arrêté) et/ou (2) un sol caractéristique de zone humide (voir ci-dessous).

#### Sols caractéristiques de zones humides :

La classe d'hydromorphie est définie d'après les classes d'hydromorphie du groupe d'étude des problèmes de pédologie appliquée (GEPPA, 1981 ; modifié). Selon l'annexe 1 de l'arrêté du 24 juin 2008, les sols des zones humides correspondent :

1. **A tous les histosols**, car ils connaissent un engorgement permanent en eau qui provoque l'accumulation de matières organiques peu ou pas décomposées ; ces sols correspondent aux classes d'hydromorphie H du GEPPA modifié ;

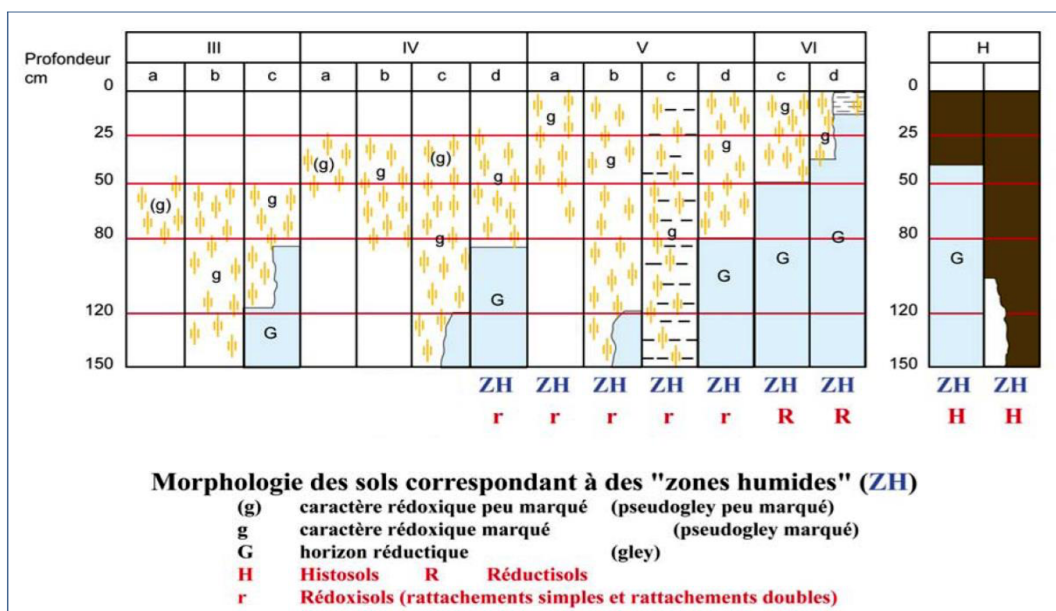
2. **A tous les réductisols**, car ils connaissent un engorgement permanent en eau à faible profondeur se marquant par des traits réductiques débutant à moins de 50 centimètres de profondeur dans le sol ; Ces sols correspondent aux classes VI c et d du GEPPA ;

3. **Aux autres sols caractérisés par :**

- des traits rédoxiques débutant à **moins de 25 centimètres de profondeur dans le sol et se prolongeant ou s'intensifiant en profondeur** ; Ces sols correspondent aux classes V a, b, c et d du GEPPA ;

- ou des traits rédoxiques débutant à **moins de 50 centimètres de profondeur dans le sol, se prolongeant ou s'intensifiant en profondeur, et des traits réductiques apparaissant entre 80 et 120 centimètres de profondeur**. Ces sols correspondent à la classe IV d du GEPPA.

### Classification GEPPA (1981) :





## Délimitation des zones humides

Projet de création du crématorium du  
"Nouveau cimetière"

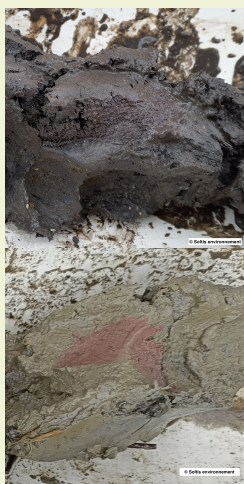
### Rappels réglementaires et théoriques

#### Traits rédoxiques



Les traits rédoxiques résultent d'un engorgement temporaire des sols, souvent associé au battement de la nappe. Ce phénomène favorise la dissolution du fer dans le sol. Lorsque l'eau se retire, le fer est déposé dans les zones préférentielles d'écoulement. En période d'assèchement, ce fer est ensuite oxydé par l'oxygène présent dans les porosités du sol. Ces accumulations de fer ferrique forment des traces rouges ou orangées (chroma > 5, valeur > 6, charte Munsell, AFES 2008), tandis que les zones appauvries en fer apparaissent plus claires. Les traits rédoxiques peuvent également être des complexes ferromanganiques, qui prennent la forme de nodules bruns/noirs.

#### Horizon réductique



Les horizons réductiques témoignent d'un engorgement permanent du sol. Dans ces sols, les conditions anoxiques entraînent la réduction du fer (fer ferreux). Lorsque les horizons sont totalement réduits, la matrice prend une couleur variant du bleu-gris (chroma < 3, charte Munsell, AFES 2008) au noir, voire au blanc dans des conditions particulières, décrites ci-dessous :

- Horizon albique (blanc) : Dans certaines conditions hydrologiques et de porosité, l'eau est renouvelée et le fer est lessivé, malgré des conditions réductrices persistantes. Un horizon blanc peut alors se former, généralement en milieu acide.

- Horizon réductique partiellement réoxydé : Lorsque l'eau se retire temporairement d'un horizon réductique, le fer a tendance à se concentrer dans les zones favorisant le drainage, notamment autour des racines ou dans les macroporosités. Le fer est alors plus rapidement oxydé, et il peut apparaître du fer oxydé à proximité de zones contenant du fer réduit.

À noter que l'orthophénantroline permet de vérifier la présence de fer réduit. L'application de la solution induit une coloration rouge (voir photo ci-contre), mais ne fonctionne pas sur les horizons albiques.

#### Limites méthodologiques

- La réglementation indique que l'expertise pédologique peut être réalisée toute l'année avec une période optimale en fin d'hiver. En pratique, il peut être difficile de réaliser les sondages au cours d'une période sèche, et les traits peuvent partiellement s'estomper ;
- Le caractère exploitable des sondages dépend de la possibilité d'atteindre une profondeur suffisante (à minima 50 cm et si possible 120 cm conformément à l'arrêté du 24 juin 2008), en pratique certains facteurs peuvent limiter la profondeur sondée ;
- Les éléments minéraux, les éléments grossiers anthropiques ou encore les racines peuvent induire des traits de coloration rouilles, à distinguer des traits d'hydromorphie. Les traits d'hydromorphie peuvent aussi se confondre avec la coloration de certains substrats ;
- L'horizon labouré, homogénéisé, enrichie en matière organique peut poser des problèmes d'interprétation car les traits y sont difficiles à observer. Dans ce cas, il peut être envisagé de réaliser des sondages dans des milieux adjacents moins perturbés ;
- Les sols remaniés peuvent poser des soucis d'interprétation, ils peuvent être trop récents, trop remaniés, tassés, comporter des traits historiques (non fonctionnels, liés aux conditions environnementales dans lesquelles se trouvaient les matériaux utilisés par le passé) ;
- Dans certains contextes particuliers (fluviosols développés dans des matériaux très pauvres en fer, le plus souvent calcaires ou sableux et en présence d'une nappe circulante ou oscillante très oxygénée ; podzosols humiques et humoduriques), l'excès d'eau prolongée ne se traduit pas par les traits d'hydromorphie habituels facilement reconnaissables. Une expertise des conditions hydrogéomorphologiques (en particulier profondeur maximale du toit de la nappe et durée d'engorgement en eau) doit être réalisée pour apprécier la saturation prolongée par l'eau dans les cinquante premiers centimètres de sol.

# Délimitation des zones humides

Projet de création du crématorium du  
"Nouveau cimetière"

## Sondage n°1

### Localisation et contexte

**Latitude (L93) :** 905297.14 **Longitude (L93) :** 6577293.17

**Pente :** 12 % **Altitude :** 592.4 m

**Date :** 23/06/2025 **Commune :** Oyonnax (01100)

**Météo :** Environ 1280 mm de pluie sont tombés depuis la fin de l'été 2024 (station d'Arbent), une pluviométrie moyenne pour la zone. Les dernières pluies significatives datent de début juin. Le jour du terrain, le temps était dégagé et chaud.



### Description du site

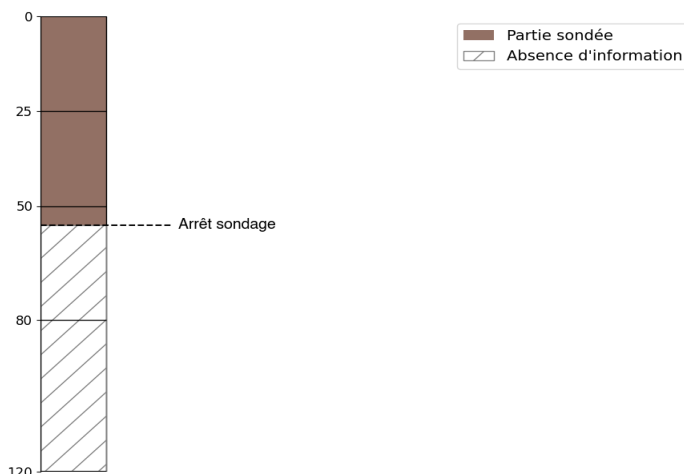
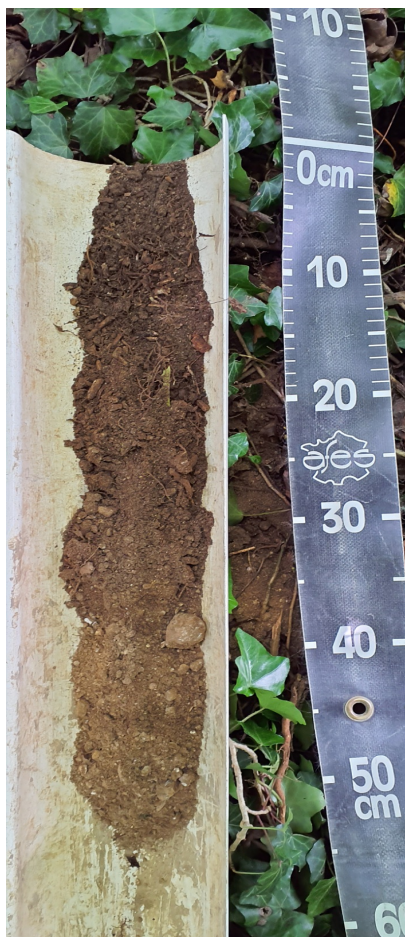
**Géologie :** Dépôts morainiques würmiens indifférenciés (Gy)

**Habitat :** G1.63/G1.67/G3.112 - Hêtraies neutrophiles médioeuropéennes/Hêtraies médio-européennes méridionales/Sapinières neutrophiles hercynioalpines

**Présence d'une nappe (si oui, profondeur en cm) :** Non

**Cause d'arrêt de sondage :** Trop graveleux ou caillouteux

### Description du sondage



**Synthèse :** Le sondage a été réalisé dans un bosquet situé entre un chemin et une route. Le sol semble provenir d'un remblaiement. Ce profil, caillouteux et sableux, présente un horizon organique épais et très fragmenté en surface. La matrice réagit très fortement à l'acide chlorhydrique, ce qui indique une très forte teneur en éléments calcaires. Le sondage ne présente pas de trait rédoxique ni d'horizon réductique ou histique.

**Statut de la zone :** Non humide sur critère "sol"

**GEPPA (1981) :** I, II ou III



# Délimitation des zones humides

Projet de création du crématorium du  
"Nouveau cimetière"

## Sondage n°2

### Localisation et contexte

**Latitude (L93) :** 905340.45 **Longitude (L93) :** 6577330.74

**Pente :** 3 % **Altitude :** 588.0 m

**Date :** 23/06/2025 **Commune :** Oyonnax (01100)

**Météo :** Environ 1280 mm de pluie sont tombés depuis la fin de l'été 2024 (station d'Arbent), une pluviométrie moyenne pour la zone. Les dernières pluies significatives datent de début juin. Le jour du terrain, le temps était dégagé et chaud.



### Description du site

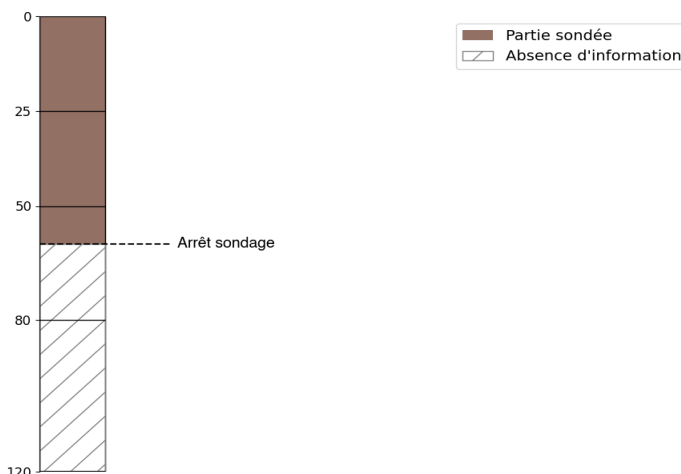
**Géologie :** Dépôts morainiques würmiens indifférenciés (Gy)

**Habitat :** G1.63/G1.67/G3.112 - Hêtraies neutrophiles médioeuropéennes/Hêtraies médio-européennes méridionales/Sapinières neutrophiles hercynioalpines

**Présence d'une nappe (si oui, profondeur en cm) :** Non

**Cause d'arrêt de sondage :** Trop graveleux ou caillouteux

### Description du sondage



**Synthèse :** Le sondage a été effectué à proximité du ruisseau, sur sa rive sud. Le profil est caillouteux et sableux. La matrice réagit très fortement à l'acide chlorhydrique, ce qui indique une très forte teneur en éléments calcaires. Le sondage ne présente pas de trait rédoxique ni d'horizon réductique ou histique.

**Statut de la zone :** Non humide sur critère "sol"

**GEPPA (1981) :** I, II ou III



# Délimitation des zones humides

Projet de création du crématorium du  
"Nouveau cimetière"

## Sondage n°3

### Localisation et contexte

Latitude (L93) : 905336.64 Longitude (L93) : 6577338.7

Pente : 5 % Altitude : 587.8 m

Date : 23/06/2025 Commune : Oyonnax (01100)

**Météo** : Environ 1280 mm de pluie sont tombés depuis la fin de l'été 2024 (station d'Arbent), une pluviométrie moyenne pour la zone. Les dernières pluies significatives datent de début juin. Le jour du terrain, le temps était dégagé et chaud.



### Description du site

**Géologie** : Dépôts morainiques würmiens indifférenciés (Gy)

**Habitat** : G1.63/G1.67/G3.112 - Hêtraies neutrophiles médioeuropéennes/Hêtraies médio-européennes méridionales/Sapinières neutrophiles hercynioalpines

**Présence d'une nappe (si oui, profondeur en cm)** : Non

**Cause d'arrêt de sondage** : -

### Description du sondage



**Synthèse** : Le sondage a été réalisé près du ruisseau, sur sa rive nord. Le sol est très humide et très sombre, riche en matière organique. Aucune nappe n'a été observée. La matrice réagit très fortement à l'acide chlorhydrique, ce qui indique une très forte teneur en éléments calcaires. Le sondage ne présente pas de trait rédoxique ni d'horizon réductique ou histique.

**Statut de la zone** : Non humide sur critère "sol"

**GEPPA (1981)** : I.a

### Localisation et contexte

**Latitude (L93) :** 905381.98 **Longitude (L93) :** 6577374.56

**Pente :** 20 % **Altitude :** 593.2 m

**Date :** 23/06/2025 **Commune :** Oyonnax (01100)

**Météo :** Environ 1280 mm de pluie sont tombés depuis la fin de l'été 2024 (station d'Arbent), une pluviométrie moyenne pour la zone. Les dernières pluies significatives datent de début juin. Le jour du terrain, le temps était dégagé et chaud.



### Description du site

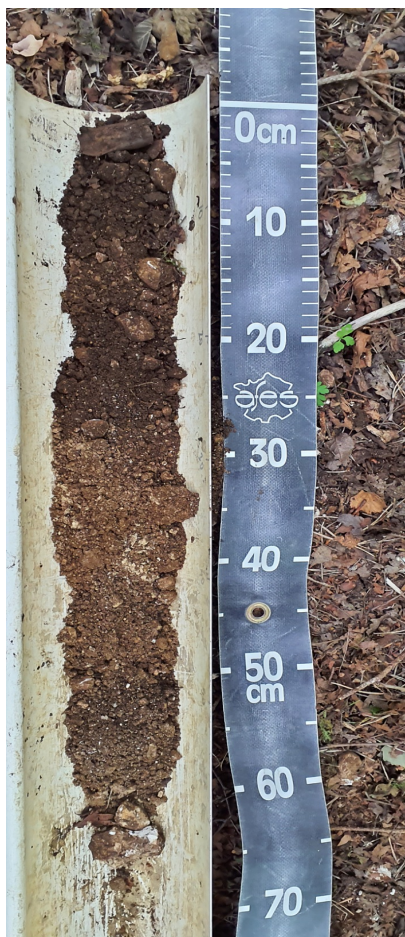
**Géologie :** Dépôts morainiques würmiens indifférenciés (Gy)

**Habitat :** G1.63/G1.67/G3.112 - Hêtraies neutrophiles médioeuropéennes/Hêtraies médio-européennes méridionales/Sapinières neutrophiles hercynioalpines

**Présence d'une nappe (si oui, profondeur en cm) :** Non

**Cause d'arrêt de sondage :** Trop graveleux ou caillouteux

### Description du sondage



**Synthèse :** Le sondage a été mené dans un bosquet en contrebas du monticule de remblais, où se trouve la majorité du site. Le sol résulte d'un remblaiement lié à l'érosion ou à la chute de matériaux provenant du monticule adjacent. Ce profil est caillouteux et sableux. La matrice réagit très fortement à l'acide chlorhydrique, ce qui indique une très forte teneur en éléments calcaires. Le sondage ne présente pas de trait rédoxique ni d'horizon réductique ou histique.

**Statut de la zone :** Non humide sur critère "sol"

**GEPPA (1981) :** I, II ou III



# Délimitation des zones humides

Projet de création du crématorium du  
"Nouveau cimetière"

## Sondage n°5

### Localisation et contexte

**Latitude (L93) :** 905379.07 **Longitude (L93) :** 6577316.96

**Pente :** 14 % **Altitude :** 593.0 m

**Date :** 23/06/2025 **Commune :** Oyonnax (01100)

**Météo :** Environ 1280 mm de pluie sont tombés depuis la fin de l'été 2024 (station d'Arbent), une pluviométrie moyenne pour la zone. Les dernières pluies significatives datent de début juin. Le jour du terrain, le temps était dégagé et chaud.



### Description du site

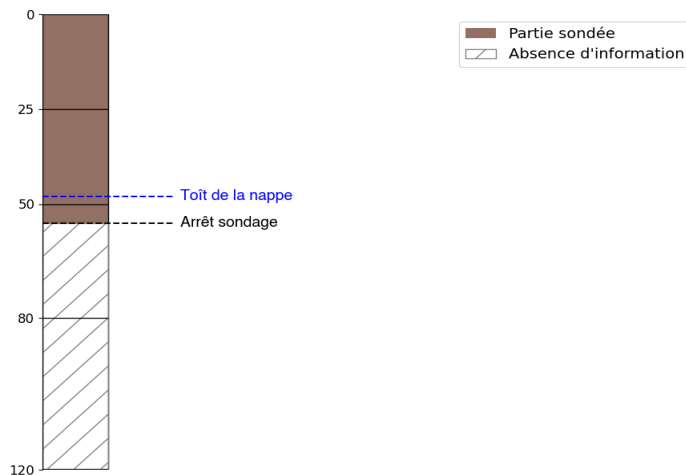
**Géologie :** Dépôts morainiques würmiens indifférenciés (Gy)

**Habitat :** G1.63/G1.67/G3.112 - Hêtraies neutrophiles médioeuropéennes/Hêtraies médio-européennes méridionales/Sapinières neutrophiles hercynioalpines

**Présence d'une nappe (si oui, profondeur en cm) :** 48

**Cause d'arrêt de sondage :** Trop graveleux ou caillouteux

### Description du sondage



**Synthèse :** Le sondage a été effectué à proximité du ruisseau, sur sa rive nord. Une nappe a été observée à moins de 50 cm, au même niveau topographique que le ruisseau, et semble reposer sur un matériau imperméable. La matrice réagit très fortement à l'acide chlorhydrique, ce qui indique une très forte teneur en éléments calcaires. Le sondage ne présente pas de trait rédoxique ni d'horizon réductique ou histique.

**Statut de la zone :** Non humide sur critère "sol"

**GEPPA (1981) :** I, II ou III



# Délimitation des zones humides

Projet de création du crématorium du  
"Nouveau cimetière"

## Sondage n°6

### Localisation et contexte

**Latitude (L93) :** 905333.32 **Longitude (L93) :** 6577297.02

**Pente :** 7 % **Altitude :** 593.0 m

**Date :** 23/06/2025 **Commune :** Oyonnax (01100)

**Météo :** Environ 1280 mm de pluie sont tombés depuis la fin de l'été 2024 (station d'Arbent), une pluviométrie moyenne pour la zone. Les dernières pluies significatives datent de début juin. Le jour du terrain, le temps était dégagé et chaud.



### Description du site

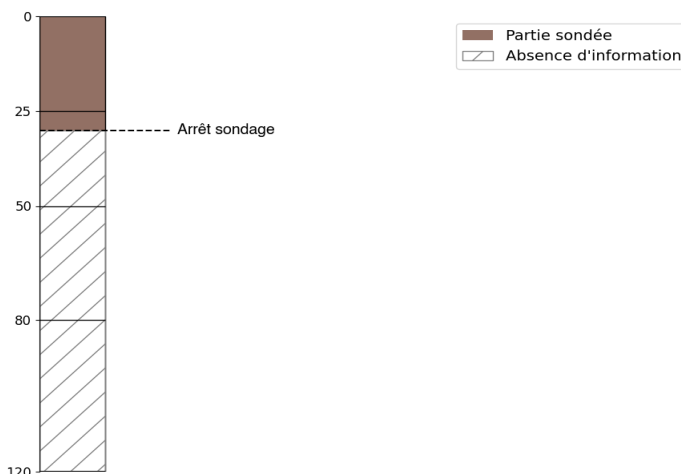
**Géologie :** Dépôts morainiques würmiens indifférenciés (Gy)

**Habitat :** E2.2 x I1.53 - Prairies de fauche de basse et moyenne altitudes x Jachères non inondées avec communautés rudérales annuelles ou vivaces

**Présence d'une nappe (si oui, profondeur en cm) :** Non

**Cause d'arrêt de sondage :** Trop graveleux ou caillouteux

### Description du sondage



**Synthèse :** Le sondage a été réalisé au nord du nouveau cimetière. Ce profil correspond à un sol remblayé. Après plusieurs refus, il n'a pas été possible de dépasser 30 cm de profondeur à la tarière. La matrice réagit très fortement à l'acide chlorhydrique, ce qui indique une très forte teneur en éléments calcaires. Le sondage ne présente pas de trait rédoxique ni d'horizon réductique ou histique.

**Statut de la zone :** Indéterminé sur critère "sol"

**GEPPA (1981) :** Indéterminée

# Délimitation des zones humides

Projet de création du crématorium du  
"Nouveau cimetière"

## Sondage n°7

### Localisation et contexte

**Latitude (L93) :** 905366.46 **Longitude (L93) :** 6577269.99

**Pente :** 4 % **Altitude :** 596.3 m

**Date :** 23/06/2025 **Commune :** Oyonnax (01100)

**Météo :** Environ 1280 mm de pluie sont tombés depuis la fin de l'été 2024 (station d'Arbent), une pluviométrie moyenne pour la zone. Les dernières pluies significatives datent de début juin. Le jour du terrain, le temps était dégagé et chaud.



### Description du site

**Géologie :** Dépôts morainiques würmiens indifférenciés (Gy)

**Habitat :** E2.2 x I1.53 - Prairies de fauche de basse et moyenne altitudes x Jachères non inondées avec communautés rudérales annuelles ou vivaces

**Présence d'une nappe (si oui, profondeur en cm) :** Non

**Cause d'arrêt de sondage :** Trop graveleux ou caillouteux

### Description du sondage



**Synthèse :** Le sondage a été mené au nord du nouveau cimetière. Ce profil correspond à un sol remblayé. Après plusieurs refus, il n'a pas été possible de dépasser 15 cm de profondeur à la tarière. La matrice réagit très fortement à l'acide chlorhydrique, ce qui indique une très forte teneur en éléments calcaires. Le sondage ne présente pas de trait rédoxique ni d'horizon réducteur ou histique.

**Statut de la zone :** Indéterminé sur critère "sol"

**GEPPA (1981) :** Indéterminée

### Localisation et contexte

**Latitude (L93) :** 905401.48 **Longitude (L93) :** 6577242.96

**Pente :** 6 % **Altitude :** 599.7 m

**Date :** 23/06/2025 **Commune :** Oyonnax (01100)

**Météo :** Environ 1280 mm de pluie sont tombés depuis la fin de l'été 2024 (station d'Arbent), une pluviométrie moyenne pour la zone. Les dernières pluies significatives datent de début juin. Le jour du terrain, le temps était dégagé et chaud.



### Description du site

**Géologie :** Dépôts morainiques würmiens indifférenciés (Gy)

**Habitat :** G5.2 - Petits bois anthropiques de feuillus caducifoliés

**Présence d'une nappe (si oui, profondeur en cm) :** Non

**Cause d'arrêt de sondage :** Trop graveleux ou caillouteux

### Description du sondage



**Synthèse :** Le sondage a été effectué au nord du nouveau cimetière. Ce profil correspond à un sol remblayé. Après plusieurs refus, il n'a pas été possible de dépasser 30 cm de profondeur à la tarière. La matrice réagit très fortement à l'acide chlorhydrique, ce qui indique une très forte teneur en éléments calcaires. Le sondage ne présente pas de trait rédoxique ni d'horizon réductique ou histique.

**Statut de la zone :** Indéterminé sur critère "sol"

**GEPPA (1981) :** Indéterminée

### Localisation et contexte

**Latitude (L93) :** 905438.01 **Longitude (L93) :** 6577211.95

**Pente :** 11 % **Altitude :** 603.4 m

**Date :** 23/06/2025 **Commune :** Oyonnax (01100)

**Météo :** Environ 1280 mm de pluie sont tombés depuis la fin de l'été 2024 (station d'Arbent), une pluviométrie moyenne pour la zone. Les dernières pluies significatives datent de début juin. Le jour du terrain, le temps était dégagé et chaud.



### Description du site

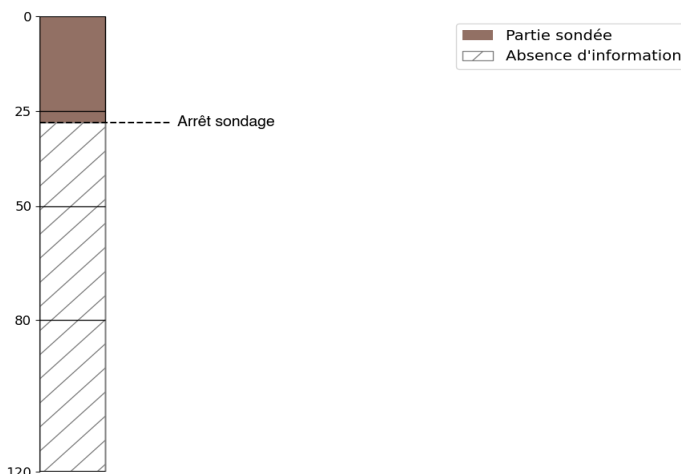
**Géologie :** Dépôts morainiques würmiens indifférenciés (Gy)

**Habitat :** G5.2 - Petits bois anthropiques de feuillus caducifoliés

**Présence d'une nappe (si oui, profondeur en cm) :** Non

**Cause d'arrêt de sondage :** Trop graveleux ou caillouteux

### Description du sondage



**Synthèse :** Ce sondage a été réalisé entre un bosquet et un chemin. Le sol observé est sableux et très caillouteux. Il n'a pas été possible de dépasser 27 cm de profondeur en raison de plusieurs refus. Ce sol résulte soit d'une troncature, soit d'un remblaiement. La matrice réagit très fortement à l'acide chlorhydrique, ce qui indique une très forte teneur en éléments calcaires. Le sondage ne présente pas de trait rédoxique ni d'horizon réductique ou histique.

**Statut de la zone :** Indéterminé sur critère "sol"

**GEPPA (1981) :** Indéterminée



# Délimitation des zones humides

Projet de création du crématorium du  
"Nouveau cimetière"

## Sondage n°10

### Localisation et contexte

Latitude (L93) : 905482.44 Longitude (L93) : 6577182.27

Pente : 4 % Altitude : 607.8 m

Date : 23/06/2025 Commune : Oyonnax (01100)

**Météo :** Environ 1280 mm de pluie sont tombés depuis la fin de l'été 2024 (station d'Arbent), une pluviométrie moyenne pour la zone. Les dernières pluies significatives datent de début juin. Le jour du terrain, le temps était dégagé et chaud.



### Description du site

**Géologie :** Dépôts morainiques würmiens indifférenciés (Gy)

**Habitat :** G5.2 - Petits bois anthropiques de feuillus caducifoliés

**Présence d'une nappe (si oui, profondeur en cm) :** Non

**Cause d'arrêt de sondage :** Trop graveleux ou caillouteux

### Description du sondage



**Synthèse :** Ce profil est sableux et caillouteux. La matrice réagit très fortement à l'acide chlorhydrique, ce qui indique une très forte teneur en éléments calcaires. Le sondage ne présente pas de trait rédoxique ni d'horizon réductique ou histique.

**Statut de la zone :** Non humide sur critère "sol"

**GEPPA (1981) :** I, II ou III

# Délimitation des zones humides

Projet de création du crématorium du "Nouveau cimetière"

## Sondage n°11

### Localisation et contexte

**Latitude (L93) :** 905520.98 **Longitude (L93) :** 6577225.53

**Pente :** 16 % **Altitude :** 609.7 m

**Date :** 23/06/2025 **Commune :** Oyonnax (01100)

**Météo :** Environ 1280 mm de pluie sont tombés depuis la fin de l'été 2024 (station d'Arbent), une pluviométrie moyenne pour la zone. Les dernières pluies significatives datent de début juin. Le jour du terrain, le temps était dégagé et chaud.



### Description du site

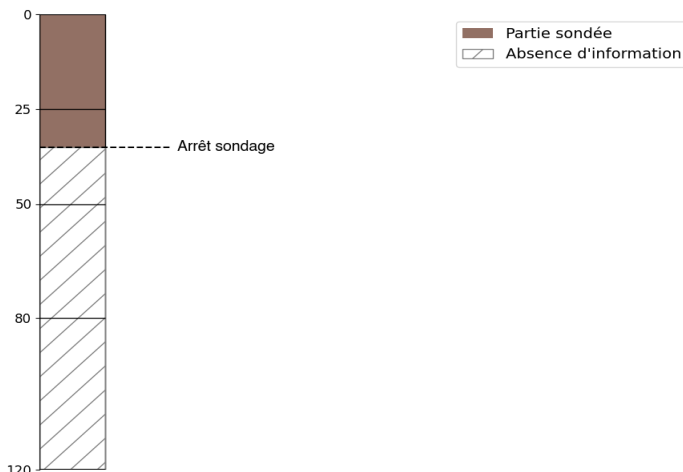
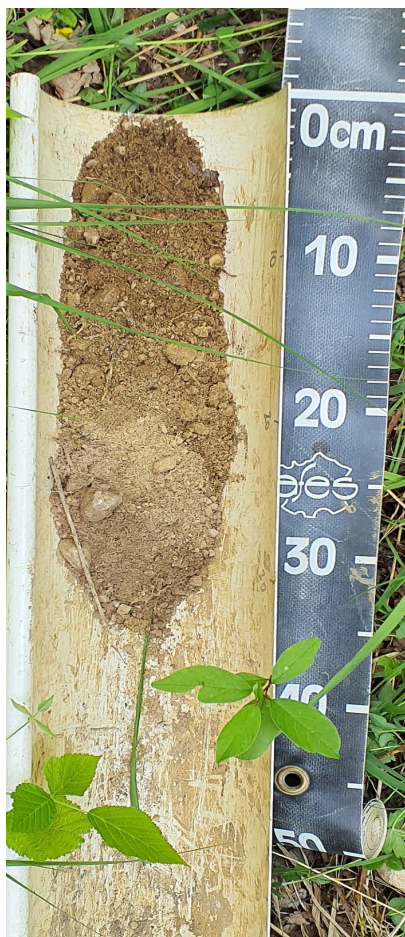
**Géologie :** Dépôts morainiques würmiens indifférenciés (Gy)

**Habitat :** G1.63/G1.67/G3.112 - Hêtraies neutrophiles médioeuropéennes/Hêtraies médio-européennes méridionales/Sapinières neutrophiles hercynioalpines

**Présence d'une nappe (si oui, profondeur en cm) :** Non

**Cause d'arrêt de sondage :** Trop graveleux ou caillouteux

### Description du sondage



**Synthèse :** Ce profil est sableux et très caillouteux. Après plusieurs refus, il n'a pas été possible de dépasser 30 cm de profondeur à la tarière. La matrice réagit très fortement à l'acide chlorhydrique, ce qui indique une très forte teneur en éléments calcaires. Le sondage ne présente pas de trait rédoxique ni d'horizon réducteur ou histique.

**Statut de la zone :** Indéterminé sur critère "sol"

**GEPPA (1981) :** Indéterminée

### Localisation et contexte

**Latitude (L93) :** 905522.34 **Longitude (L93) :** 6577291.06

**Pente :** 8 % **Altitude :** 612.1 m

**Date :** 23/06/2025 **Commune :** Oyonnax (01100)

**Météo :** Environ 1280 mm de pluie sont tombés depuis la fin de l'été 2024 (station d'Arbent), une pluviométrie moyenne pour la zone. Les dernières pluies significatives datent de début juin. Le jour du terrain, le temps était dégagé et chaud.



### Description du site

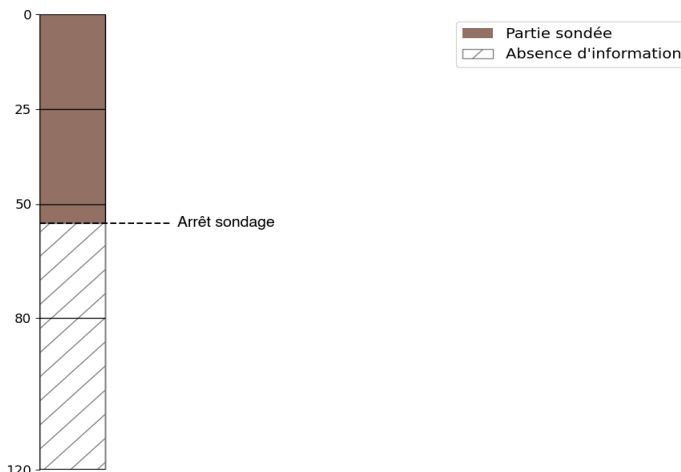
**Géologie :** Dépôts morainiques würmiens indifférenciés (Gy)

**Habitat :** E3.51 - Prairies à *Molinia caerulea* et communautés apparentées

**Présence d'une nappe (si oui, profondeur en cm) :** Non

**Cause d'arrêt de sondage :** Trop graveleux ou caillouteux

### Description du sondage



**Synthèse :** Ce profil est caillouteux ainsi que sablo-limoneux. La matrice réagit très fortement à l'acide chlorhydrique, ce qui indique une très forte teneur en éléments calcaires. Le sondage ne présente pas de trait rédoxique ni d'horizon réductique ou histique.

**Statut de la zone :** Non humide sur critère "sol"

**GEPPA (1981) :** I, II ou III



# Délimitation des zones humides

Projet de création du crématorium du  
"Nouveau cimetière"

## Sondage n°13

### Localisation et contexte

**Latitude (L93) :** 905502.13 **Longitude (L93) :** 6577334.12

**Pente :** 6 % **Altitude :** 611.8 m

**Date :** 23/06/2025 **Commune :** Oyonnax (01100)

**Météo :** Environ 1280 mm de pluie sont tombés depuis la fin de l'été 2024 (station d'Arbent), une pluviométrie moyenne pour la zone. Les dernières pluies significatives datent de début juin. Le jour du terrain, le temps était dégagé et chaud.



### Description du site

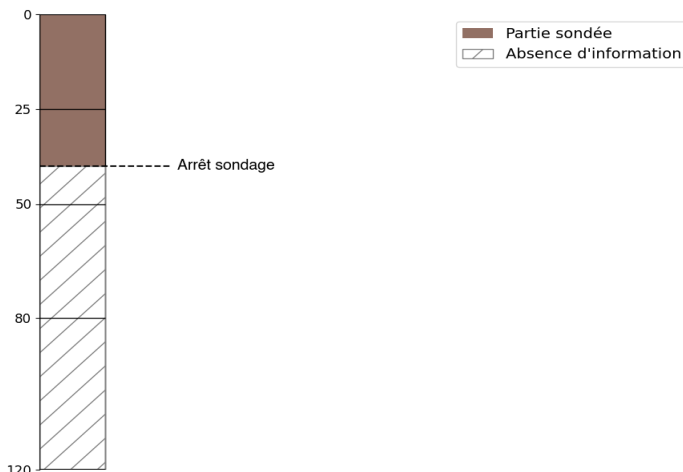
**Géologie :** Dépôts morainiques würmiens indifférenciés (Gy)

**Habitat :** G5.8 - Coupes forestières récentes

**Présence d'une nappe (si oui, profondeur en cm) :** Non

**Cause d'arrêt de sondage :** Trop graveleux ou caillouteux

### Description du sondage



**Synthèse :** Ce sondage a été réalisé dans une zone remaniée. Ce profil est sableux et très caillouteux. Après plusieurs refus, il n'a pas été possible de dépasser 40 cm de profondeur à la tarière. La matrice réagit très fortement à l'acide chlorhydrique, ce qui indique une très forte teneur en éléments calcaires. Le sondage ne présente pas de trait rédoxique ni d'horizon réductique ou histique.

**Statut de la zone :** Indéterminé sur critère "sol"

**GEPPA (1981) :** Indéterminée

### Localisation et contexte

**Latitude (L93) :** 905457.35 **Longitude (L93) :** 6577320.3

**Pente :** 6 % **Altitude :** 605.2 m

**Date :** 23/06/2025 **Commune :** Oyonnax (01100)

**Météo :** Environ 1280 mm de pluie sont tombés depuis la fin de l'été 2024 (station d'Arbent), une pluviométrie moyenne pour la zone. Les dernières pluies significatives datent de début juin. Le jour du terrain, le temps était dégagé et chaud.



### Description du site

**Géologie :** Dépôts morainiques würmiens indifférenciés (Gy)

**Habitat :** F3.112/F3.12 - Fourrés à Prunellier et Troène/Fourrés à Buxus sempervirens

**Présence d'une nappe (si oui, profondeur en cm) :** Non

**Cause d'arrêt de sondage :** Trop graveleux ou caillouteux

### Description du sondage



**Synthèse :** Ce profil est sableux et très caillouteux. Après plusieurs refus, il n'a pas été possible de dépasser 30 cm de profondeur à la tarière. La matrice réagit très fortement à l'acide chlorhydrique, ce qui indique une très forte teneur en éléments calcaires. Le sondage ne présente pas de trait rédoxique ni d'horizon réducteur ou histique.

**Statut de la zone :** Indéterminé sur critère "sol"

**GEPPA (1981) :** Indéterminée

# Délimitation des zones humides

Projet de création du crématorium du "Nouveau cimetière"

## Sondage n°15

### Localisation et contexte

**Latitude (L93) :** 905452.91 **Longitude (L93) :** 6577370.52

**Pente :** 6 % **Altitude :** 603.7 m

**Date :** 23/06/2025 **Commune :** Oyonnax (01100)

**Météo :** Environ 1280 mm de pluie sont tombés depuis la fin de l'été 2024 (station d'Arbent), une pluviométrie moyenne pour la zone. Les dernières pluies significatives datent de début juin. Le jour du terrain, le temps était dégagé et chaud.



### Description du site

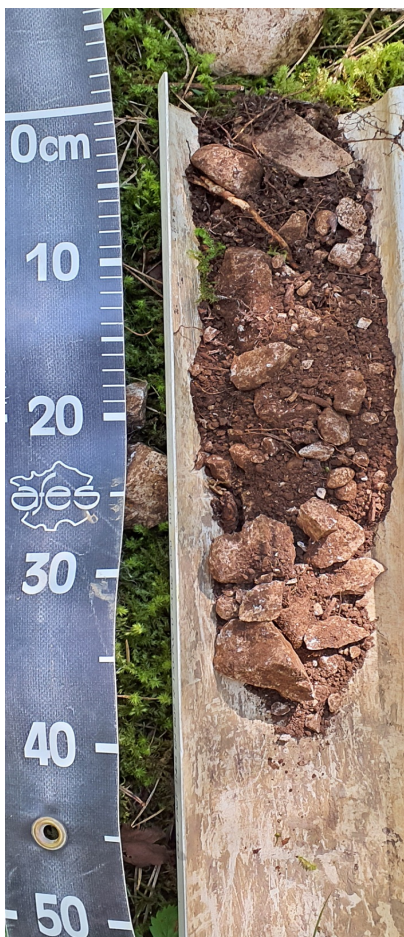
**Géologie :** Dépôts morainiques würmiens indifférenciés (Gy)

**Habitat :** G1.63/G1.67/G3.112 - Hêtraies neutrophiles médioeuropéennes/Hêtraies médio-européennes méridionales/Sapinières neutrophiles hercynioalpines

**Présence d'une nappe (si oui, profondeur en cm) :** Non

**Cause d'arrêt de sondage :** Trop graveleux ou caillouteux

### Description du sondage



**Synthèse :** Ce profil est sableux et très caillouteux. Après plusieurs refus, il n'a pas été possible de dépasser 30 cm de profondeur à la tarière. La matrice réagit très fortement à l'acide chlorhydrique, ce qui indique une très forte teneur en éléments calcaires. Le sondage ne présente pas de trait rédoxique ni d'horizon réducteur ou histique.

**Statut de la zone :** Indéterminé sur critère "sol"

**GEPPA (1981) :** Indéterminée



# Délimitation des zones humides

Projet de création du crématorium du  
"Nouveau cimetière"

## Sondage n°16

### Localisation et contexte

**Latitude (L93) :** 905381.66 **Longitude (L93) :** 6577286.39

**Pente :** 11 % **Altitude :** 595.4 m

**Date :** 23/06/2025 **Commune :** Oyonnax (01100)

**Météo :** Environ 1280 mm de pluie sont tombés depuis la fin de l'été 2024 (station d'Arbent), une pluviométrie moyenne pour la zone. Les dernières pluies significatives datent de début juin. Le jour du terrain, le temps était dégagé et chaud.



### Description du site

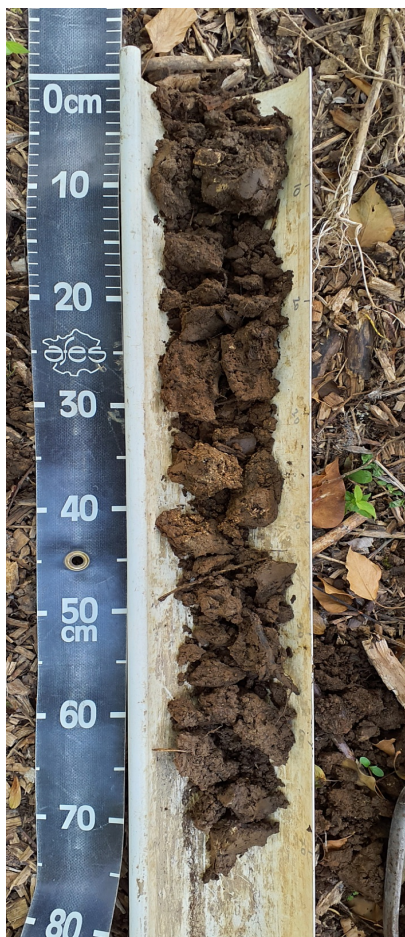
**Géologie :** Dépôts morainiques würmiens indifférenciés (Gy)

**Habitat :** G1.63/G1.67/G3.112 - Hêtraies neutrophiles médio-européennes/Hêtraies médio-européennes méridionales/Sapinières neutrophiles hercynioalpines

**Présence d'une nappe (si oui, profondeur en cm) :** Non

**Cause d'arrêt de sondage :** Trop graveleux ou caillouteux

### Description du sondage



**Synthèse :** Le sondage a été réalisé à proximité du ruisseau, sur sa rive sud. Il repose dans une zone déboisée. Le sol est très brun et riche en matière organique. Une odeur fumée a été notée en fin de profil. La matrice réagit très fortement à l'acide chlorhydrique, ce qui indique une très forte teneur en éléments calcaires. Le sondage ne présente pas de trait rédoxique ni d'horizon réductique ou histique.

**Statut de la zone :** Non humide sur critère "sol"

**GEPPA (1981) :** I, II ou III



# Délimitation des zones humides

Projet de création du crématorium du  
"Nouveau cimetière"

## Fosse n°17

### Localisation et contexte

**Latitude (L93) :** 905418.19 **Longitude (L93) :** 6577324.54

**Pente :** 3 % **Altitude :** 600.9 m

**Date :** 23/06/2025 **Commune :** Oyonnax (01100)

**Météo :** Environ 1280 mm de pluie sont tombés depuis la fin de l'été 2024 (station d'Arbent), une pluviométrie moyenne pour la zone. Les dernières pluies significatives datent de début juin. Le jour du terrain, le temps était dégagé et chaud.



### Description du site

**Géologie :** Dépôts morainiques würmiens indifférenciés (Gy)

**Habitat :** G1.63/G1.67/G3.112 - Hêtraies neutrophiles médioeuropéennes/Hêtraies médio-européennes méridionales/Sapinières neutrophiles hercynioalpines

**Présence d'une nappe (si oui, profondeur en cm) :** Non

**Cause d'arrêt de sondage :** Matériel parental rocheux atteint

### Description du sondage



**Synthèse :** Ce profil est sableux et très caillouteux. Il a été creusé à la pioche et la roche a été atteinte. La matrice réagit très fortement à l'acide chlorhydrique, ce qui indique une très forte teneur en éléments calcaires. Le sondage ne présente pas de trait rédoxique ni d'horizon réductique ou histique.

**Statut de la zone :** Non humide sur critère "sol"

**GEPPA (1981) :** I, II ou III



# Délimitation des zones humides

Projet de création du crématorium du  
"Nouveau cimetière"

## Fosse n°18

### Localisation et contexte

**Latitude (L93) :** 905474.0 **Longitude (L93) :** 6577259.69

**Pente :** 14 % **Altitude :** 608.7 m

**Date :** 23/06/2025 **Commune :** Oyonnax (01100)

**Météo :** Environ 1280 mm de pluie sont tombés depuis la fin de l'été 2024 (station d'Arbent), une pluviométrie moyenne pour la zone. Les dernières pluies significatives datent de début juin. Le jour du terrain, le temps était dégagé et chaud.



### Description du site

**Géologie :** Dépôts morainiques würmiens indifférenciés (Gy)

**Habitat :** G1.63/G1.67/G3.112 - Hêtraies neutrophiles médioeuropéennes/Hêtraies médio-européennes méridionales/Sapinières neutrophiles hercynioalpines

**Présence d'une nappe (si oui, profondeur en cm) :** Non

**Cause d'arrêt de sondage :** Matériel parental rocheux atteint

### Description du sondage



**Synthèse :** Ce profil est sableux et très caillouteux. Il a été creusé à la pioche et la roche a été atteinte. La matrice réagit très fortement à l'acide chlorhydrique, ce qui indique une très forte teneur en éléments calcaires. Le sondage ne présente pas de trait rédoxique ni d'horizon réductique ou histique.

**Statut de la zone :** Non humide sur critère "sol"

**GEPPA (1981) :** I.a



# Délimitation des zones humides

Projet de création du crématorium du  
"Nouveau cimetière"

## Fosse n°19

### Localisation et contexte

**Latitude (L93) :** 905443.64 **Longitude (L93) :** 6577242.54

**Pente :** 2 % **Altitude :** 603.1 m

**Date :** 23/06/2025 **Commune :** Oyonnax (01100)

**Météo :** Environ 1280 mm de pluie sont tombés depuis la fin de l'été 2024 (station d'Arbent), une pluviométrie moyenne pour la zone. Les dernières pluies significatives datent de début juin. Le jour du terrain, le temps était dégagé et chaud.



### Description du site

**Géologie :** Dépôts morainiques würmiens indifférenciés (Gy)

**Habitat :** G1.63/G1.67/G3.112 - Hêtraies neutrophiles médioeuropéennes/Hêtraies médio-européennes méridionales/Sapinières neutrophiles hercynioalpines

**Présence d'une nappe (si oui, profondeur en cm) :** Non

**Cause d'arrêt de sondage :** Matériel parental rocheux atteint

### Description du sondage



**Synthèse :** Ce profil est sableux et très caillouteux. Il a été creusé à la pioche et la roche a été atteinte. La matrice réagit très fortement à l'acide chlorhydrique, ce qui indique une très forte teneur en éléments calcaires. Le sondage ne présente pas de trait rédoxique ni d'horizon réductique ou histique.

**Statut de la zone :** Non humide sur critère "sol"

**GEPPA (1981) :** I.a



# Projet de création du crématorium du Nouveau Cimetière à Oyonnax (01)

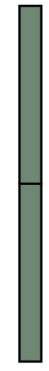
## Plan d'échantillonnage

### Légende

- Sondages
- Site d'étude



0 40 80 m






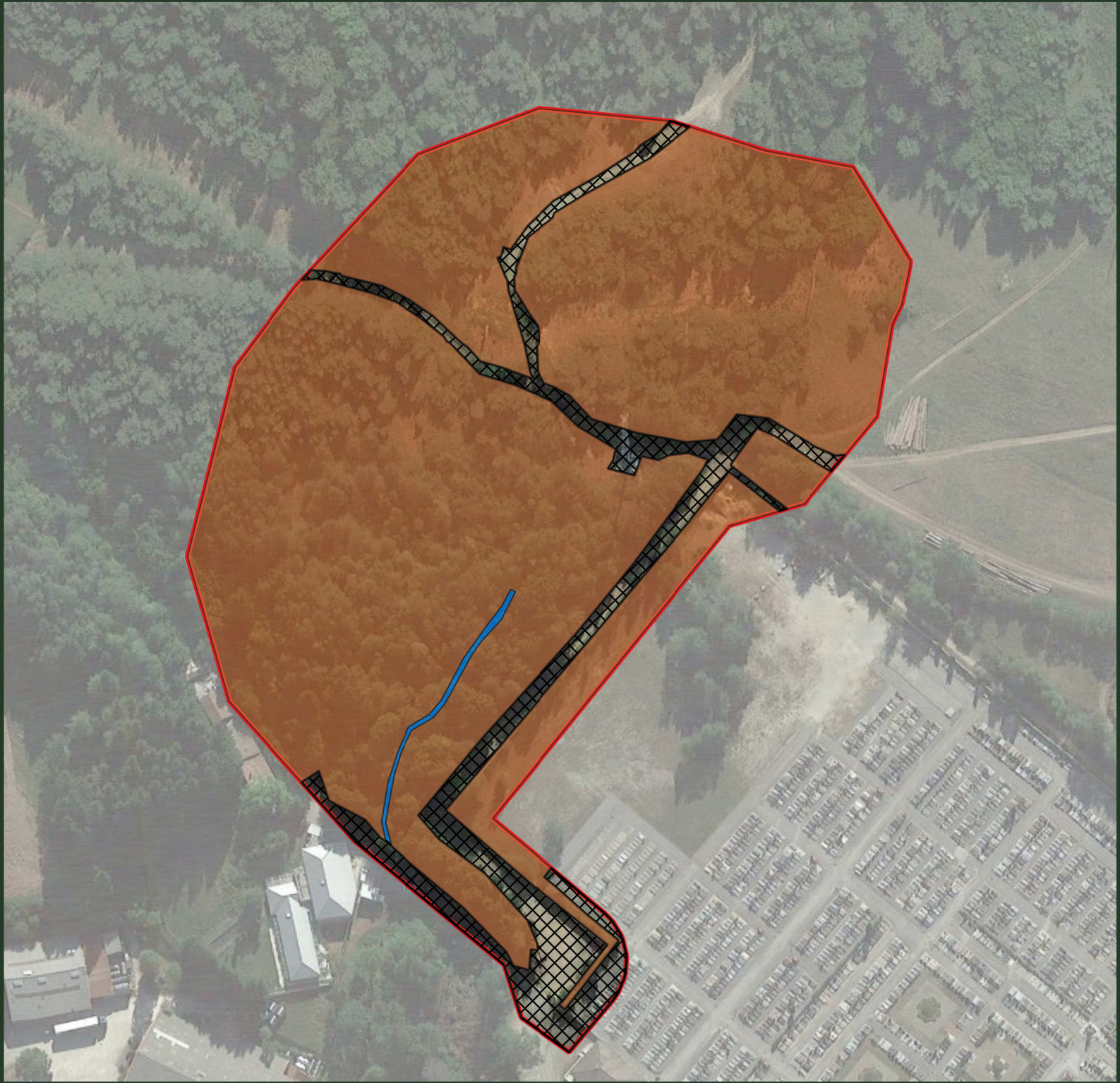


# Projet de création du crématorium du Nouveau Cimetière à Oyonnax (01)

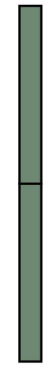
## Résultat de la délimitation sur critère "sol" au sens de l'arrêté de 2008 modifié

### Légende

-  Site d'étude
- Statut du sol**
-  Zone imperméabilisée (non concernée)
-  Ruisseau (non concerné)
-  Non humide sur critère "sol"



0 40 80 m





# Projet de création du crématorium du Nouveau Cimetière à Oyonnax (01)

## Complément au résultat de la délimitation sur critère "sol" au sens de l'arrêté de 2008 modifié

### Légende



Site d'étude

Statut du sondage



Indéterminé



Non humide

Description détaillée des sols observés



Ruisseau (non concerné)



Surfaces imperméabilisées (non concernées)



Non humide sur critère "sol", selon le résultat des sondages.

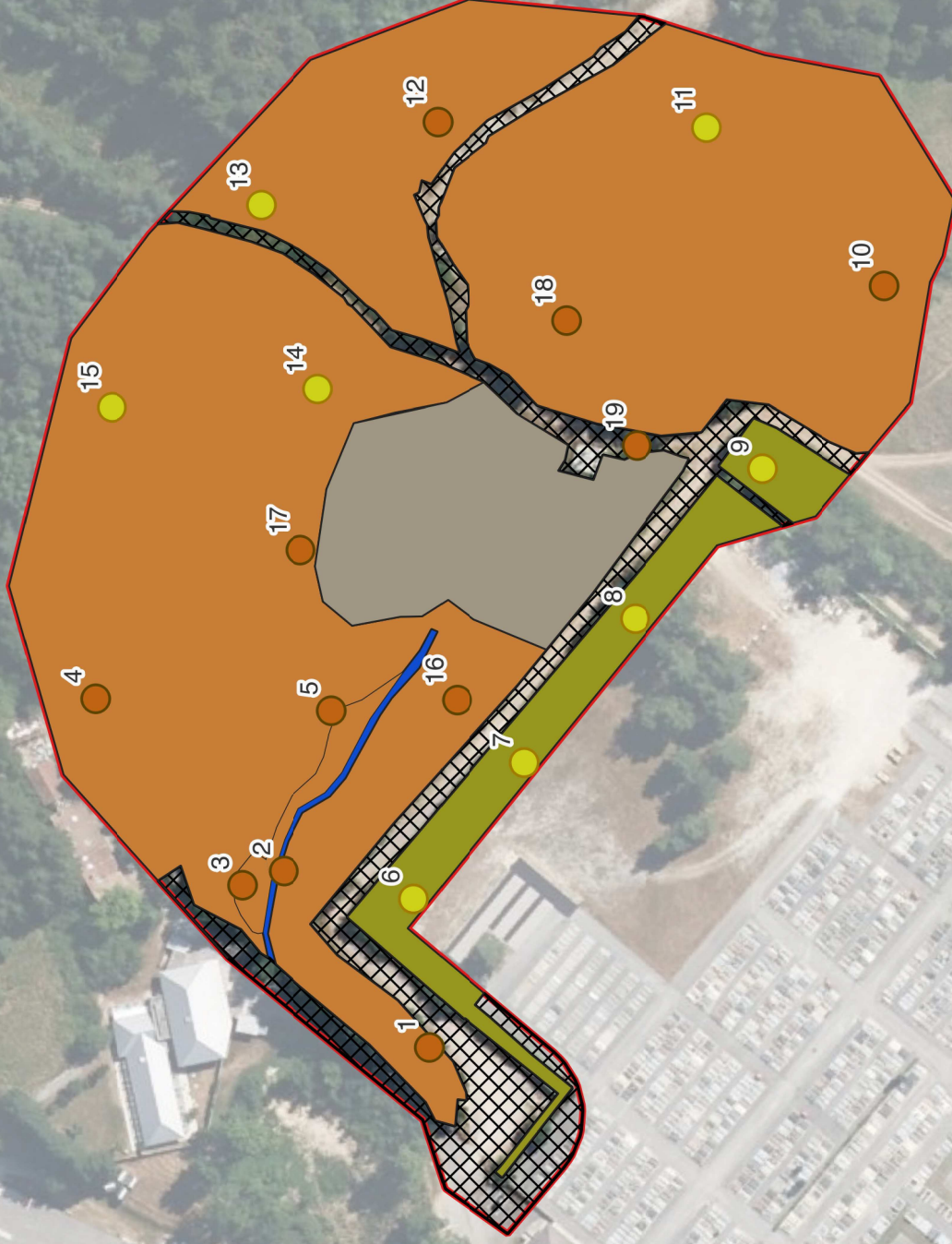


Zone rembayée, refus de sondage à la tarière manuelle.

Elle est indiquée non humide sur critère "sol" au regard des sondages en contrebas de l'autre côté du chemin et en l'absence d'une source d'approvisionnement eau spécifique à la zone.



Zone très remaniée, avec dépôts de remblais récent mais non humide sur critère "sol" selon les résultats des sondages à proximité.




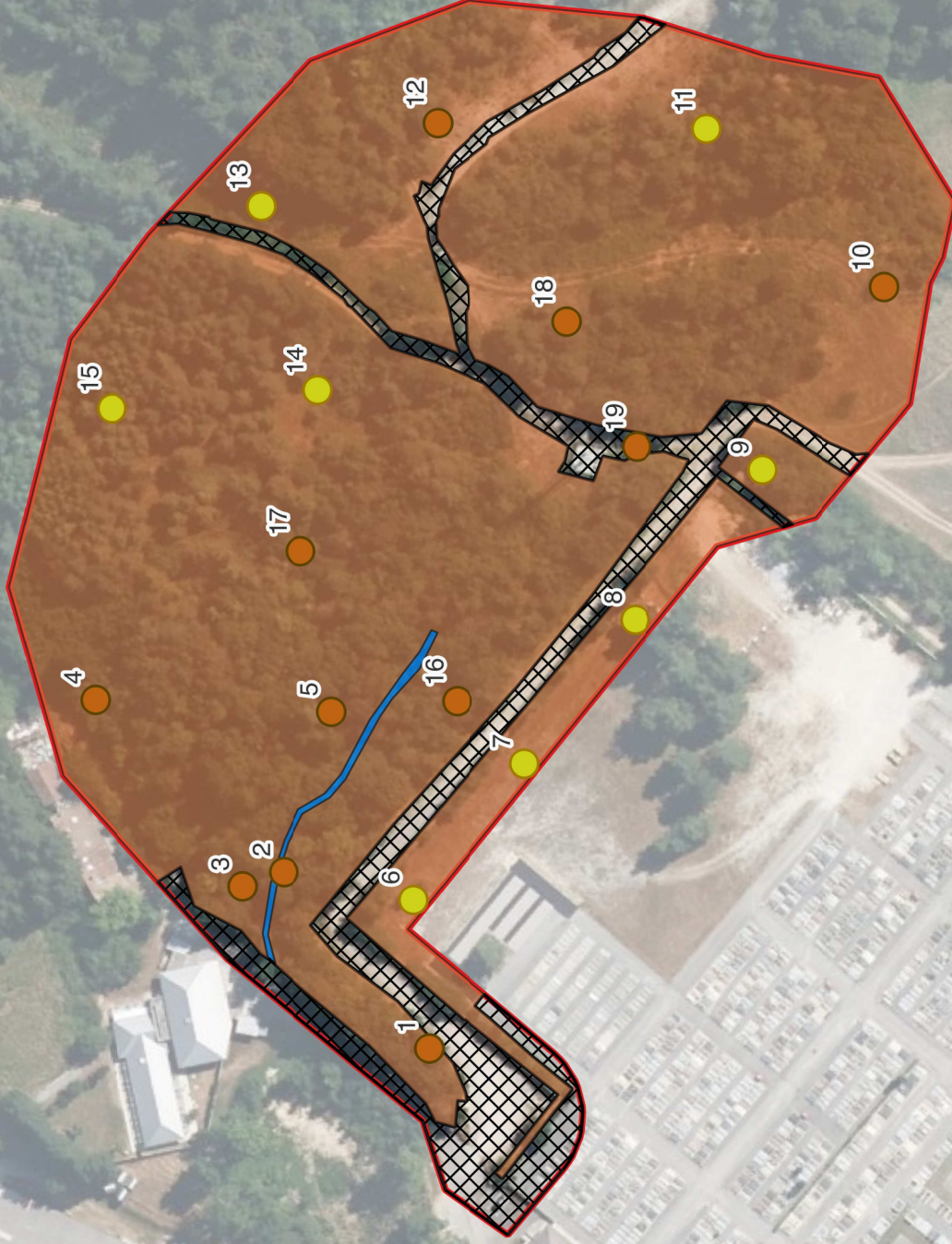


# Projet de création du crématorium du Nouveau Cimetière à Oyonnax (01)

## Résultat de la délimitation sur critère "sol" au sens de l'arrêté de 2008 modifié

### Légende

-  Site d'étude
- Statut du sol**
-  Zone imperméabilisée (non concernée)
-  Ruisseau (non concerné)
-  Non humide sur critère "sol"



0 40 80 m

